

**形态特征** 体长 56—75mm，宽约 4mm。体前端宽，后端较细。体节约 80—100。每一体节都具双环轮。口前叶圆锥形并有 8 个明显的环轮。吻上的乳突长，具足。鳃位于疣足的背面，为指状，比疣足稍短，不能伸缩。疣足有两个前唇和两个后唇；前唇特别长直，末端尖；后上唇类似于前唇；后下唇短而末端钝圆。

**地理分布** 分布于日本沿岸，红海，印度洋，大西洋，渤海，黄海和东海。

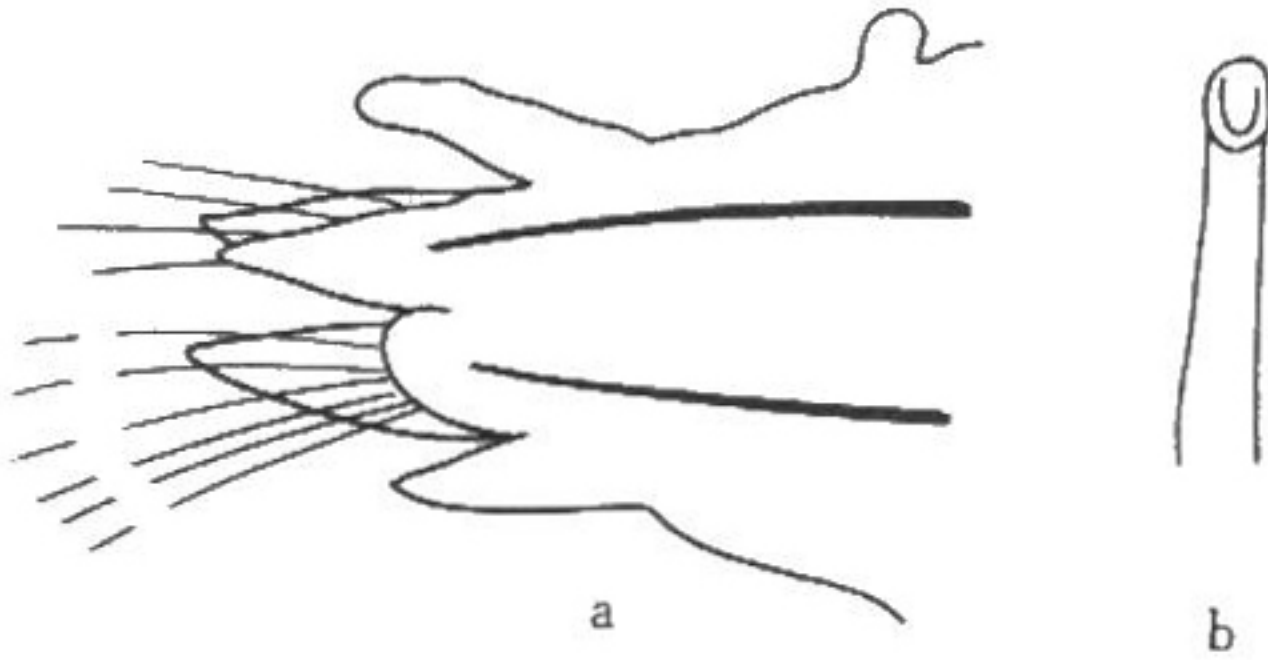


图 166 白色吻沙蚕 *Glycera alba* (Müller)

a. 疣足后面观；b. 吻上乳突。

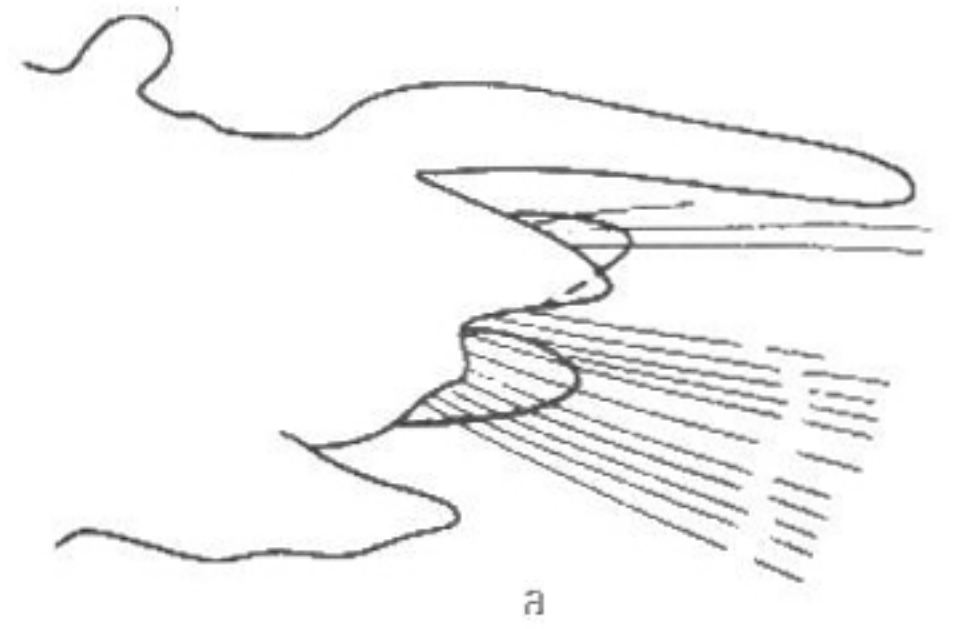


图 167 缢旋吻沙蚕 *Glycera tridactyla* Schmarda

a. 疣足后面观。

(140) 缢旋吻沙蚕 *Glycera tridactyla* Schmarda, 1861 (图 167)

*Glycera tridactyla* Schmarda, 1861, 1, p. 97.

*Glycera convoluta* Fauvel, 1923: 383—384, fig. 150, a—h; Анненкова, 1938: 165; Hartman, 1950: 72, pl. 10, figs. 5—6; Ушаков, 1955: 171, рис. 47, A; 乌沙科夫、吴宝铃, 1962c: 115—116.

**标本采集地** 渤海水深 8—28m，底质软泥；黄海水深 14—48m，底质砂质泥；台湾海峡，厦门，东山，南海广东大亚湾潮下带泥质砂或砂质泥，水深达 4—60m。

**形态特征** 本种个体较小，通常长度不超过 35mm，每个体节上具两个环轮。吻上密集地披有大量具指甲状附属物的乳突和少量卵形无乳突。疣足的两个前唇特别长，大小几乎相等，末端尖。疣足的两个后唇大小不等，上方的较长，末端尖；下方的短，末端钝圆。鳃开始于 18—25 体节，为指状，不能伸缩，常超出疣足叶瓣之外，这是与白色吻沙蚕 *Glycera alba* (Müller) 的主要区别。

**地理分布** 本种发现于渤海、黄海和东海沿岸水域，水深为 8—108m。在大西洋北部到非洲西岸，地中海，红海，波斯湾，日本，鄂霍次克海西南部，白令海，北美太平洋沿岸和澳洲沿岸也都有分布。

(141) 强吻沙蚕 *Glycera robusta* Ehlers, 1868 (图 168)

*Glycera robusta* Ehlers, 1868: 656—658, pl. 24, figs. 31, 32; Izuka, 1912: 248—249, pl. 23,

fig. 10. Okuda, 1939, 233; Berkeley et Berkeley, 1948, 1948: 39—40, fig. 55; Hartman, 1950: 69, figs. 8, 9; 乌沙科夫、吴宝铃, 1962a: 5—6, 图版 II, A—B; Imajima et Hartman, 1964: 163—164.

**标本采集地** 青岛沧口泥沙滩。

**形态特征** 本种个体大, 体长可达 420mm, 宽 5mm, 体节达 280 个。口前叶短, 9—10 环。吻部覆盖有珠状乳突, 其乳突表面被精细线条分成有规律的区域。疣足有两个前唇和两个后唇; 前唇稍长, 末端为钝圆锥形, 而唇瓣约等长; 后唇短而钝, 两个唇瓣大部分连在一起, 两者间仅具一浅凹。足刺位于前唇内部, 但有几个疣足的足刺伸出唇外。鳃为泡状突起, 不能伸缩, 位于疣足背面须的基部, 大约开始于第 20 体节。本种与其它种吻沙蚕的主要区别在于疣足的唇瓣短而钝。

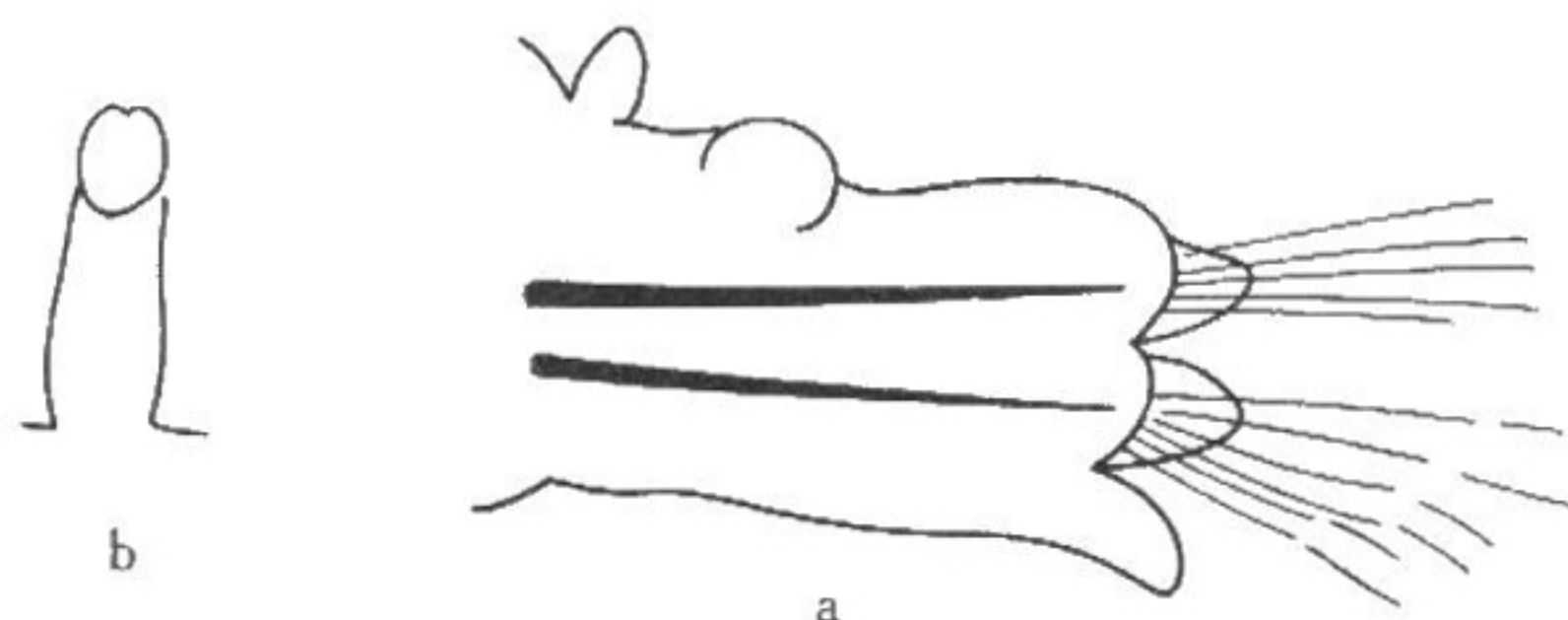


图 168 强吻沙蚕 *Glycera robusta* Ehlers

a. 疣足后面观; b. 吻上的乳突。

**地理分布** 太平洋北美沿岸从温哥华至南加利福尼亚, 太平洋西岸的日本沿岸和黄海都有分布。

#### (142) 锥唇吻沙蚕 *Glycera onomichiensis* Izuka, 1912 (图 169)

*Glycera onomichiensis* Izuka, 1912: 244, pl. 24, figs. 10—12; Fauvel, 1933: 44—45; Monro, 1934: 365, fig. 3; Okuda, 1938a: 94—95, fig. 13; Ушаков, 1955: 171, II. 47, 3—k; 乌沙科夫、吴宝铃, 1962a: 6; Imajima et Hartman, 1964: 162—163.

**标本采集地** 渤海, 黄海, 大连, 烟台, 青岛, 东海, 台湾海峡, 厦门大登岛潮下带泥质砂, 砂质泥底质。

**形态特征** 体长约为 80mm, 宽含疣足约为 5mm。体节具双环轮, 约为 130 节。口前叶圆锥形, 具 10 环轮。吻器有两种乳突: 一种为细小, 且末端钝, 呈截板状; 另一种较大, 为圆锥状。疣足有两个前唇和两个后唇。前唇舌比后唇舌稍长, 而且末端都较尖。疣足背须圆锥状, 位于疣足上面基部; 腹须很发达, 类似疣足唇舌。没有鳃。

**地理分布** 本种分布于鄂霍次克海, 南千岛群岛, 南萨哈林, 日本海 (大彼德湾), 日本太平洋沿岸, 黄海和台湾海峡。